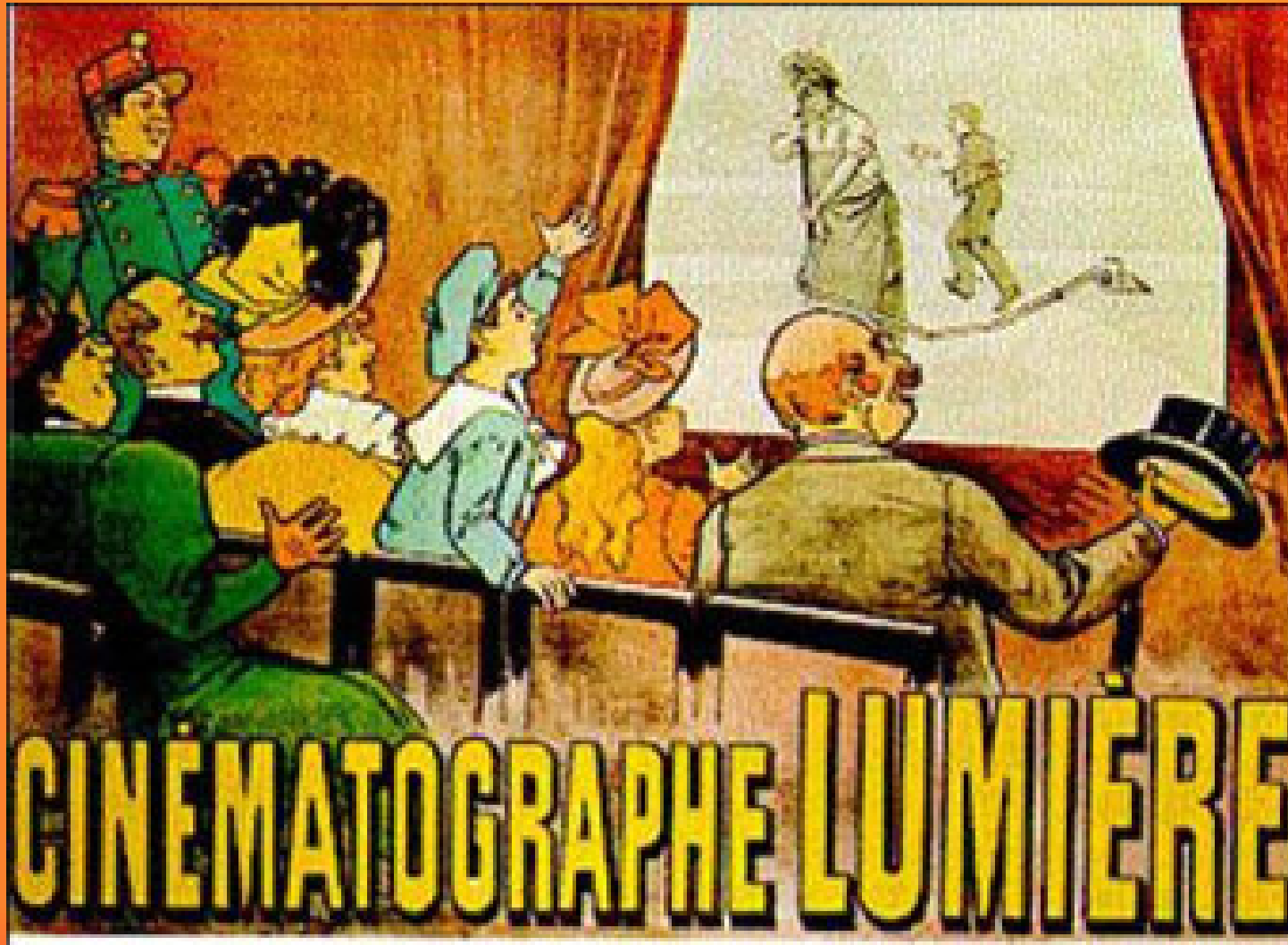


EL CINE



Juan María Galindo y Miguel José Martos

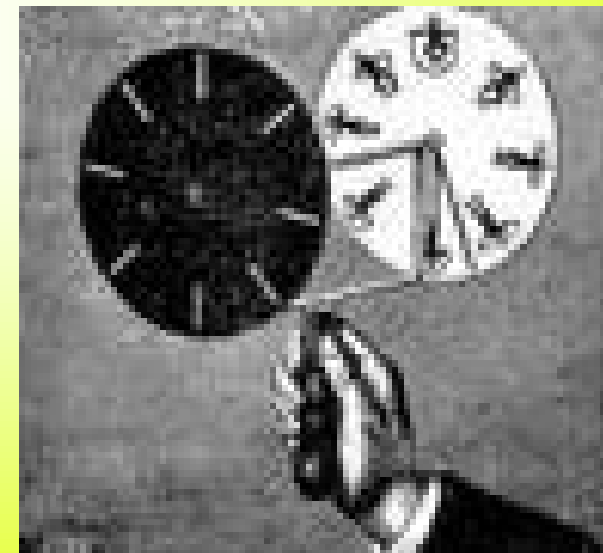
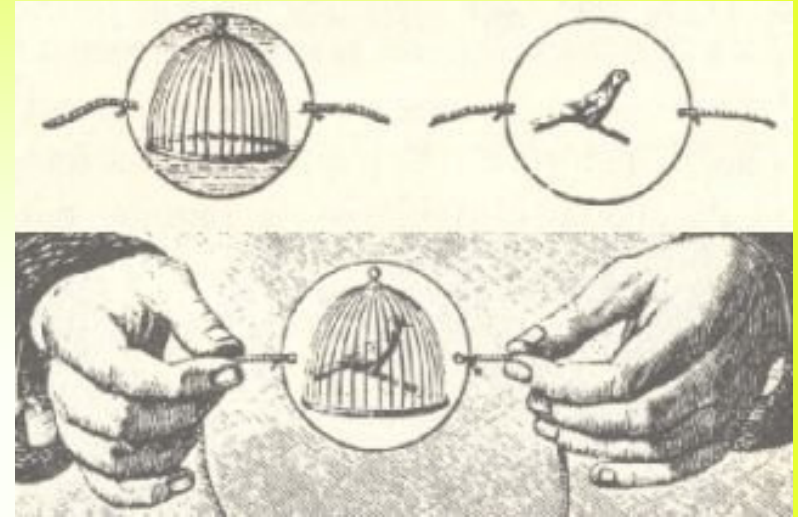
CREADORES DEL CINE

El cinematógrafo lo inventaron los hermanos Louis (1.864-1.948) y Auguste (1.862-1954) Lumière.



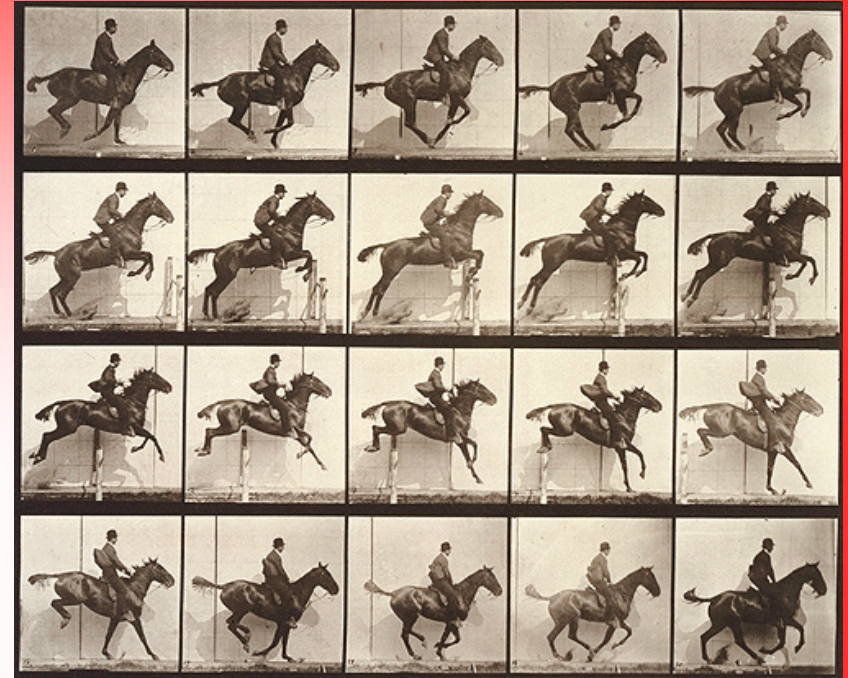
PRINCIPIOS DEL CINE

Lo que llevo a los hermanos Lumière a crear el cinematógrafo fue un invento de **Thomas Edison** que se llamaba **kinetoscopio**. Ellos lo mejoraron de forma que las fotos pudiesen verse en la pared y rápidamente.



PERSISTENCIA RETINIANA

La persistencia de la visión o persistencia de las impresiones retinianas, es un principio establecido por el físico **Joseph Plateau** que consiste en una "imperfección" del ojo que provoca que la imagen se grabe en la retina durante una fracción de segundo después de que fue vista. Un ejemplo común es cuando alguien nos toma una foto, ya que segundos después seguimos viendo el puntito blanco del flash. Cuando la luz es intensa el proceso es mayor, por eso las salas de cine están a oscuras, la retina se adapta a la oscuridad y la luminosidad de la pantalla hace que la persistencia aumente.



PRIMERAS PELICULAS TRUCADAS

En 1.896, **Méliès** rodó la primera de sus películas de trucos. En 1.899 **G.A. Smith** estaba utilizando ya una primitiva técnica de montaje. para 1.900 se había logrado reproducir el movimiento invertido. Así pues ,a finales del siglo XIX se estaba aprendiendo y aplicando ya las habilidades técnicas del cine, algunas de las cuales han permanecido invariables hasta hoy en día.



EL MECANISMO DE LA CAMARA DE CINE

El mecanismo de la cámara para cine se compone de engranajes, un obturador, un visor tipo reflex, una ventanilla y un juego de lentes.



EL CINE COMO ARTE

Tras haber comenzado como simples reproducciones de la realidad, las películas mostraron pronto su verdadero objetivo de convertirse en una nueva forma de expresión artística.



PELICULAS FAMOSAS DE LA HISTORIA DEL CINE

De Georges Méliès' (Viaje a la luna) (1902)

El acorazado Potemkin (1925).

Nosferatu (1922), de F. Murnau.



FIN

